

RAPPORT D'ACTIVITÉ 20 25

Il bat en nous, à l'unisson, pour les plus fragiles.





**ENGAGER L'ÉCOSYSTÈME ÉCONOMIQUE ET SOCIAL TOULOUSAIN
POUR UN TERRITOIRE PLUS HUMAIN, JUSTE ET SOLIDAIRE.**



SOMMAIRE

ÉDITO **03**

NOTRE COLLECTIF **04**

- Qui sommes-nous ?
 - Notre contribution aux ODD
 - Chiffres clés 2025
 - Les entreprises du collectif
 - Les associations partenaires
 - Gouvernance et équipe
 - Temps forts 2025
-

AGIR ENSEMBLE **18**

- Don de temps et de compétences
- Don en nature
- Soutien à l'insertion professionnelle
- Mise à disposition temporaire de biens immobiliers
- Mécénat financier et projets soutenus



ÉDITO



Permettez-moi de profiter de la tribune que m'offre cet éditorial pour adresser tous nos remerciements à l'ensemble des composantes qui constituent notre fonds de dotation.

Sachez que nous parlons, ici, au nom de toute notre équipe. Cette équipe qui nous donne beaucoup de bonheur par son implication, sa dynamique, son enthousiasme et sa performance.

Alors, merci à tous pour que notre fonds de dotation fasse vivre, grâce à vous, sa promesse de faire battre LE CŒUR DES ENTREPRISES pour les plus fragiles.

Bien entendu, nous pourrions avoir, quelques fois, de meilleurs résultats. Mais ce serait sans regarder le formidable chemin qui a été réalisé depuis le lancement opérationnel de notre fonds de dotation.

En effet, toutes nos entreprises sont fières d'appartenir au fonds, heureuses de pouvoir trouver un appui efficace pour leur politique RSE. Toutes les associations nous reconnaissent, apprécient et mesurent notre soutien. Les pouvoirs publics nous intègrent dans leur réflexion. Mais, surtout, nous avons le sentiment que nous participons modestement, tous les jours, à améliorer la cohésion sociale d'une société en souffrance.

Alors, merci à tous ceux qui contribuent à cette belle mission. Formons le vœu que cela continue longtemps !



Philippe CHAUSSON

*Président
Le Coeur des Entreprises*



NOTRE COLLECTIF





Prise de parole des équipes du groupe Cargo avec l'association Arche en Pays toulousain, lors de notre futsal SoCoeur#2.



Notre collectif **QUI SOMMES-NOUS?**

NOTRE HISTOIRE

Le Cœur des Entreprises est un **fonds de dotation, créé en 2021**. Il est né de la volonté de dirigeants engagés du territoire toulousain, de mettre en commun leurs ressources, énergies et réseaux pour **agir concrètement au niveau local en faveur des publics en situation de fragilité**.

NOTRE RAISON D'ÊTRE

Être le **lien entre l'écosystème économique et le monde associatif** pour faire de l'entreprise un moteur social du territoire toulousain, offrant à chacun une place dans une société plus juste, plus humaine et plus engagée.

NOTRE MISSION

Mobiliser nos entreprises membres et leurs équipes, en **mutualisant leurs ressources internes au service de nos associations partenaires, pour subvenir aux besoins fondamentaux de toute personne fragile** et l'accompagner sur le chemin de l'insertion sociale et professionnelle.

Nous favorisons la participation au travers de **3 piliers d'actions** :

- L'engagement collaborateurs
- L'insertion professionnelle
- L'hébergement temporaire

NOTRE RÔLE

Convaincus que l'entreprise a un rôle essentiel à jouer sur son territoire, nous œuvrons comme **facilitateur** pour favoriser des collaborations entre entreprises et associations, qui soient efficaces et directement alignées sur les besoins exprimés par les acteurs de terrain.

Le Cœur des Entreprises agit également comme un **catalyseur de solidarité territoriale** et un intermédiaire structurant, en fédérant entreprises, associations et acteurs publics autour de projets concrets.

Enfin, Le Cœur des Entreprises tient le rôle de **tiers de confiance** entre les associations partenaires et entreprises membres dans les projets soutenus, le choix des missions, les biens immobiliers mis à disposition...

Notre collectif - Qui sommes-nous ?

TÉMOIGNAGES

Il faut aider ces personnes de la rue à retrouver leur dignité.

Je me suis dit, pourquoi nous ne travaillerions pas et ne réfléchirions pas à un collectif d'entreprises ? Ça a donné un élan absolument magnifique à cette initiative.

Il y a un tissu associatif extrêmement développé et énormément d'initiatives orientées sur le don, la générosité et l'engagement sur ces sujets. Et nous nous sommes dit dès le départ qu'il faut que nous soyons **au support des associations qui font ce travail considérable.**

A chacun sa façon de se donner. **L'essentiel c'est de se donner ensemble.** L'important c'est de faire comprendre aux équipes, si elles le souhaitent, qu'elles peuvent participer à ces initiatives et qu'ensemble nous pouvons nous engager pour participer à rendre ce monde meilleur.

Moi j'ai envie de souhaiter une belle et longue vie à ce fonds de dotation. **Je lui souhaite d'être un coeur battant, d'être un coeur qui grandit, un coeur fécond et donc de le faire grandir ensemble.**



Corinne D'AGRAIN

Présidente Irdi Capital Investissement



Europa Organisation fait partie des 15 membres fondateurs du Cœur des Entreprises. Dès le début, nous avons choisi **d'être acteurs, pas spectateurs.**

Le Cœur des Entreprises nous a permis de passer d'un mécénat « classique » à **une vraie culture de la solidarité vécue par tous.**

Avant, on donnait, on soutenait, on communiquait.

Maintenant, on implique, on responsabilise, on vit l'action ensemble.

Nos 250 collaborateurs toulousains peuvent **s'engager librement.**

Ils choisissent leur cause, leur temps, leur manière d'agir.

C'est concret, simple, inspirant et ça vient du terrain. 23% de nos collaborateurs se sont directement engagés sur des missions individuelles et collectives ; plus de 60% pour des opérations de collectes ou de teambuilding. Deux collaborateurs consacrent une part importante de leur temps au développement d'outils web pour le collectif. C'est devenu **un signe de fierté, et cet engagement fait du bien à tout le monde.**

Anne-Sophie LARTIGAU

Directrice de la communication, Europa Group

Notre collectif

NOTRE CONTRIBUTION AUX ODD

Notre dynamique d'actions s'inscrit pleinement dans les **Objectifs de Développement Durable (ODD)**, auxquels nous contribuons de manière directe et mesurable.

ODD	CONTRIBUTION DU COEUR DES ENTREPRISES	INDICATEUR(S) ASSOCIÉ(S) EN 2025
 <p>1 PAS DE PAUVRETÉ</p>	<p>Subvenir aux besoins fondamentaux des personnes en situation de fragilité (se nourrir, héberger, accéder à l'hygiène) et participer à leur reconstruction (insérer par l'emploi, former).</p>	<p>1 124* collaborateurs engagés. *les collaborateurs ayant participé à plusieurs missions/actions sont autant de fois comptabilisés</p> <p>160K€ engagés pour soutenir nos associations partenaires.</p> <p>36 entreprises membres.</p> <p>25 associations partenaires.</p>
 <p>2 FAIM «ZÉRO»</p>	<p>Lutter contre la précarité alimentaire.</p>	<p>Participation à la distribution de 31 100 repas ou paniers repas auprès du Secours Catholique, Linkee, Les Restos du Coeur, La Banque Alimentaire.</p> <p>Don de 1,1 tonne de denrées alimentaires.</p>
 <p>4 ÉDUCATION DE QUALITÉ</p>	<p>Proposer aux bénéficiaires d'être mis en relation avec le monde de l'entreprise.</p>	<p>Organisation d'un forum insertion, avec nos associations partenaires.</p> <p>216 simulations d'entretiens d'embauche, 4 visites d'entreprises, 1 jobdating, 4 missions de bénévolat réalisées pour du mentorat.</p>
 <p>8 TRAVAIL DÉCENT ET CROISSANCE ÉCONOMIQUE</p>	<p>Faire le lien entre entreprises membres et associations pour favoriser le retour à l'emploi des bénéficiaires.</p>	<p>3 embauches.</p>
 <p>11 VILLES ET COMMUNAUTÉS DURABLES</p>	<p>Mettre à disposition des hébergements temporaires au profit de personnes en situation de précarité.</p>	<p>6 maisons mises à disposition, 46 personnes hébergées.</p>
 <p>17 PARTENARIATS POUR LA RÉALISATION DES OBJECTIFS</p>	<p>Venir en soutien des associations au niveau local, coopérer avec des partenaires publics et privés pour agir contre la précarité.</p>	<p>Nos actions sont co-construites avec nos entreprises membres. Associations locales : partenariats long terme avec elles pour répondre à leurs besoins. Bailleurs sociaux et promoteurs : partenariats pour la mise à disposition d'hébergements temporaires. L'Etat et les collectivités: parties prenantes pour faire avancer nos projets.</p>

Notre collectif

CHIFFRES CLÉS 2025

36

entreprises membres.

15
21

entreprises fondatrices.

nouvelles entreprises depuis 2024.

10 900

collaborateurs

présents sur le grand bassin
toulousain.

1 124*

collaborateurs engagés

au travers de missions, actions, événements,
commissions internes.

*les collaborateurs ayant participé à plusieurs missions/actions sont autant de fois comptabilisés.

25

associations partenaires.

3

bénéficiaires embauchés

au sein d'entreprises du collectif.

6

maisons confiées
à notre collectif.

46*

personnes hébergées
et accompagnées.

*Chiffre UCRM.

160 K€

engagés en mécénat financier.

Notre collectif

LES ENTREPRISES DU COLLECTIF

Au sein du Cœur des Entreprises, **nous donnons à chacun la possibilité d'agir**. Nous croyons en **l'action locale, directe et impactante**. Ensemble, nous nous mobilisons pour agir et construire.

A l'origine, ce sont 15 entreprises du grand bassin toulousain, incarnées et indépendantes, qui se sont rassemblées fin 2021 pour créer notre fonds de dotation et agir sur notre territoire.

Fin 2025, Le Cœur des Entreprises compte **36 entreprises grâce à l'ouverture du fonds** à de nouvelles entreprises depuis 2024.

15 ENTREPRISES COFONDATRICES



21 NOUVELLES ENTREPRISES NOUS ONT REJOINTS DEPUIS 2024



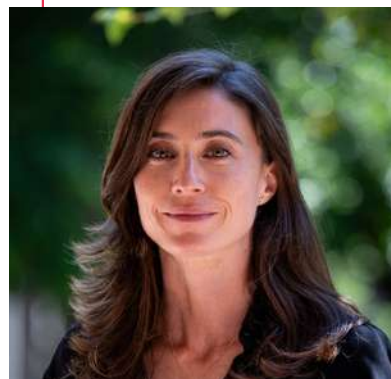
Notre collectif - Les entreprises du collectif

TÉMOIGNAGES

Je dirige avec ma sœur Sophie l'entreprise Caso Patrimoine, une foncière familiale. J'ai tout de suite adhéré à cette idée de mettre en contact des associations et des entreprises. **On les oppose souvent et pourtant je pense qu'on a beaucoup à apprendre les uns des autres.** L'obligation dans une entreprise, c'est d'avoir du résultat financier et on peut oublier **ce rôle social que nous avons.**

Le Coeur des Entreprises nous donne l'opportunité d'élargir notre regard, de mettre **nos compétences au service des autres et de revenir quelque part à l'essentiel.** Finalement, on se rend compte que cela nous permet une prise de conscience parce que les besoins sont énormes. Cela permet aussi de nous découvrir autrement, d'échanger sur d'autres sujets et même si ce n'est pas quantifiable, c'est vraiment **structurant pour une équipe.** Je dirais aux chefs d'entreprises qui se posent la question de nous rejoindre de ne pas hésiter. Parce qu'ils rejoindront une équipe d'entreprises, d'associations, de patrons qui sont investis et formidables. Ils découvriront aussi qu'en interne, eux et leurs collaborateurs, ont des ressources qui vont immédiatement être employées et porter du fruit.

Quand on est chef d'entreprise, quand on est collaborateur d'une entreprise, cela permet vraiment de s'ouvrir et d'avoir un impact immédiat.



Caroline MONNÉ

Associée,
Caso Patrimoine



Nous avons choisi de rejoindre Le Cœur des Entreprises parce que nous partageons cette conviction forte : réunir nos forces, nos énergies et nos réseaux pour agir concrètement, ensemble.

C'est avant tout un engagement profondément humain qui nous rassemble : soutenir les associations, contribuer à l'intérêt général, et surtout, accompagner celles et ceux qui traversent des situations de fragilité. C'est avec un réel enthousiasme que nous apportons notre pierre à l'édifice et que nous avons hâte de contribuer concrètement à cette belle communauté.

Merci au collectif pour cette **dynamique d'entraide et de solidarité.** Nous sommes fiers d'en faire partie !

Christophe LE FLOHIC

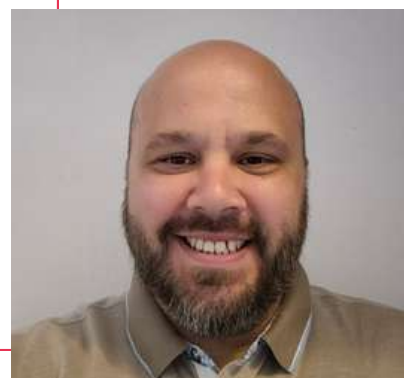
Directeur Général, Sterela et Noval

Chez Dip Ascenseurs, Fermetures et Mobilité, nous sommes convaincus que l'entreprise a une mission sociétale et nous avons à coeur de venir en aide aux personnes les plus démunies.

Au-delà des causes que Le Coeur des Entreprises défend, nous avons été séduits par la **mise en relation proposée entre nos collaborateurs et les associations locales.** Dans une société qui devient de plus en plus individualiste, il me semble indispensable d'impliquer nos salariés afin que notre monde et la société de demain soient meilleurs.

Cyril PAYET

Dirigeant Dip Ascenseurs, Fermetures et Mobilité



Notre collectif

LES ASSOCIATIONS PARTENAIRES

Les associations partenaires du collectif, **toutes d'utilité publique ou d'intérêt général**, sont choisies par le Bureau **pour les projets qu'elles portent dans la lutte contre la précarité et les fragilités, et en faveur de l'insertion et l'inclusion.**

C'est de la rencontre avec les associations que tout part, pour déceler et comprendre leurs besoins, leur proposer des solutions agiles, se mettre en mouvement ensemble et générer de l'impact à notre échelle.

Le Coeur des Entreprises compte **25 associations partenaires en 2025**, 3 d'entre elles ont rejoint le collectif cette année.

25 ASSOCIATIONS PARTENAIRES EN 2025



Notre collectif - Les associations partenaires

TÉMOIGNAGES

Le Cœur des Entreprises est pour nous un **partenaire et un contributeur clé de notre projet social**, qu'il s'agisse de sa connaissance du bassin économique toulousain, du vivier d'entreprises dont il pourrait faciliter notre mise en relation ou à travers l'engagement collaborateurs.

Ensemble nous générons de la valeur ajoutée sociale grâce à : l'insertion professionnelle (une embauche d'une bénéficiaire salariée), des dons matériels (ordinateurs (Irdi, Newrest) et des tableaux (GA Smart Building), qui ont permis le lancement de notre atelier numérique destiné à nos bénéficiaires, des dons de vêtements (16 kg collectés par Newrest). Nous avons la certitude que beaucoup de belles choses sont encore possibles sur la durée.



Bérengère Oustry,
Responsable d'antenne et des partenariats,
Association Solenciel à Toulouse;
Olivia Guiraud-Chaumeil,
Déléguée générale du Cœur des Entreprises.



Bérengère OUSTRY

*Responsable d'antenne et des partenariats,
Association Solenciel à Toulouse*



Agnès Montmerle,
Déléguée Régionale Occitanie de JobIRL,
entourée d'une équipe du groupe
Parera.

Nous sommes ravis chez JobIRL du soutien que Le Cœur des Entreprises apporte à nos actions auprès des jeunes les plus éloignés du monde professionnel, avec **une réelle écoute de nos besoins et des synergies qui se sont très vite mises en place entre notre association et leur réseau.**

Deux exemples très concrets ? **Un appui pour renforcer l'engagement des collaborateurs**, comme le fait par exemple le Groupe Parera en proposant à leurs salariés de devenir mentor et en leur permettant de venir sur nos événements à la rencontre des jeunes. Ou encore **un soutien financier pour développer un projet innovant** que nous avons porté avec les Apprentis d'Auteuil pour accompagner leurs élèves et les familles sur les problématiques d'orientation.

Un partenariat précieux qui, je l'espère, va se poursuivre encore longtemps !



Agnès MONTMERLE

*Déléguée Régionale Occitanie,
Association JobIRL*

Notre collectif

GOUVERNANCE ET ÉQUIPE



Notre collectif

GOUVERNANCE ET ÉQUIPE

LE BUREAU

Président : Philippe CHAUSSON (Chausson matériaux).

Vice-Présidents : Corinne D'AGRAIN (IRDI Capital Investissement), Vincent LEYGONIE (Annexx), Valérie JIMENEZ (Groupe Jimenez).

Trésoriers : Catherine MALLET (ACTIA Group), Olivia GACHES (Gaches Chimie).

Secrétaires Généraux : Florence DONCIEUX (Europa Group), Matthieu JEANDEL (Newrest), Pierre-Jean REY (Laboratoires Pierre Fabre), Nathalie DAVID (ND Conseil).

Déléguée générale : Olivia GUIRAUD-CHAUMEIL.

Invité permanent : Andrew N'GUYEN (Secours Catholique, Délégation Ariège-Garonne).

LE CONSEIL D'ADMINISTRATION

Il se compose de 16 administrateurs dont les 15 membres fondateurs.
Il s'est réuni 2 fois en 2025 : le 29 avril et le 15 octobre.

L'ÉQUIPE DU COEUR DES ENTREPRISES

Olivia GUIRAUD-CHAUMEIL,
Déléguée Générale du fonds de dotation.
(à droite sur la photo)

Cécile PATY, Responsable communication
et de l'engagement collaborateurs.
(au centre sur la photo)

Noa BERTAULT,
Chargé de communication en alternance.
(à gauche sur la photo)



Notre collectif

TEMPS FORTS 2025

JANVIER 2025

3e commission engagement collaborateurs.

FÉVRIER 2025

6e rencontre des référents.



MARS 2025

Hackathon :

Événement piloté par Le Coeur des Entreprises pour réfléchir collectivement à des problématiques d'associations partenaires.

Commission Immobilier.



AVRIL 2025

Futsal SoCoeur#2 :

2e édition de notre événement sportif solidaire, 24 équipes composées par nos entreprises et associations partenaires.

29 avril : réunion du Conseil d'Administration du fonds de dotation.



MAI 2025

7e rencontre des référents.

JUIN 2025

Rencontre des dirigeants :

Nous avons rassemblé les dirigeants de nos entreprises membres à l'Orangerie des Demoiselles, afin de mieux se connaître, et partager les avancées et ambitions du collectif.

Lancement de notre 1er appel à projets :

3 projets de financement ont été retenus par notre Conseil d'Administration : auprès du Secours Catholique Ariège-Garonne, Simon de Cyrène Toulouse et Lazare Toulouse.

Commission Immobilier.



Notre collectif

TEMPS FORTS 2025



JUILLET – AOÛT 2025

Opération de l'Estival :

Pendant tout l'été, 201 collaborateurs ont participé à la préparation et à la distribution de repas le soir auprès des Restos du Coeur 31 et du Secours Catholique Ariège-Garonne.

8e rencontre des référents.

SEPTEMBRE 2025

Lancement de notre nouveau portail missions:

Nouveau site web sécurisé, dédié aux collaborateurs du collectif, leur permettant l'inscription à toutes nos missions de bénévolat.

9e rencontre des référents.

Commission Immobilier.

L'équipe s'agrandit :

Arrivée de Noa Bertault au sein de l'équipe du Coeur des Entreprises, en tant que chargé de communication en alternance, pour 2 années.

OCTOBRE 2025

Lancement de la quinzaine de l'engagement :

Événement piloté par Le Coeur des Entreprises, destiné à mobiliser un maximum de collaborateurs sur des missions de bénévolat.

15 octobre : réunion du Conseil d'Administration

Le 1er bilan de nos actions en matière d'hébergement temporaire a fait l'objet d'une présentation avec l'UCRM.

NOVEMBRE 2025

Kit d'animation interne :

Réalisé par la commission engagement collaborateurs, ce kit interne a été mis à la disposition des référents de nos entreprises.

DÉCEMBRE 2025

Forum insertion :

2e édition, pilotée par Le Coeur des Entreprises. 42 collaborateurs présents, 214 simulations d'entretiens d'embauche, plus de 100 bénéficiaires d'associations partenaires présents.

Collecte des boîtes de Noël :

1 210 boîtes réalisées pour le Secours Catholique.

10e rencontre des référents.

Commission Immobilier.



AGIR ENSEMBLE



Don de temps et de compétences





De haut en bas et de gauche à droite :

- équipes du Groupe Cargo en mission au sein de l'Arche en Pays Toulousain;
- équipe du Groupe Jimenez en mission de bénévolat pour de la distribution de paniers repas aux étudiants, au sein de l'association Linkee de Toulouse;
- équipe de Chausson Matériaux en mission de bénévolat de l'Estival avec Le Secours Catholique Ariège-Garonne;
- équipe de Dedienné Aérospatiale lors de notre événement sportif solidaire;
- collecte de vêtements par l'équipe de Deloitte Toulouse pour le Secours Catholique Ariège-Garonne;
- intervention d'une collaboratrice Sogclair pour une mission de bénévolat destinée à former au numérique des femmes bénéficiaires de l'association Combustible Numérique.



Agir ensemble

DON DE TEMPS ET DE COMPÉTENCES

L'engagement des collaborateurs est au cœur de la démarche de notre collectif depuis sa création. Il permet de sensibiliser les collaborateurs sur ce que représente la précarité sur notre territoire, et d'agir directement auprès des personnes dans le besoin.

Les salariés des entreprises du collectif peuvent ainsi participer à :

- des missions de bénévolat,
- du mécénat de compétences,
- des collectes,
- et à des événements du collectif (challenge sportif solidaire, hackathon, teambuilding, quinzaine de l'engagement).

LE RÔLE DU COEUR DES ENTREPRISES

- **Sourcer** les associations partenaires,
- En partant du besoin des associations, **constituer les fiches missions** de bénévolat proposées aux collaborateurs,
- **Accompagner les entreprises et référents** pour inciter les collaborateurs à s'engager: feuille de route, KPI...
- **Mettre à disposition des outils clés en main** : site web Portail missions pour s'inscrire aux missions, kits de communication, kit de l'engagement collaborateurs,
- **Animer l'engagement collaborateurs** : rencontre des référents, communauté des ambassadeurs, commission engagement collaborateurs, création d'événements annuels.

CHIFFRES CLÉS & IMPACTS

1 124 *

collaborateurs engagés

au travers de missions, actions, événements, commissions internes.

*les collaborateurs ayant participé à plusieurs missions/actions sont autant de fois comptabilisés

439

collaborateurs ont pris part aux opérations : Estival, Journée insertion...

363

ont réalisé des missions.

57

ont participé aux ateliers de co-construction.

9

ont partagé leurs compétences en mécénat.

256

ont participé à La Marche Connectée des Apprentis d'Auteuil.

Participation à la **distribution de**
31 100 repas ou paniers repas.

5 500

kits d'hygiène distribués.

1 210

boîtes de Noël collectées.

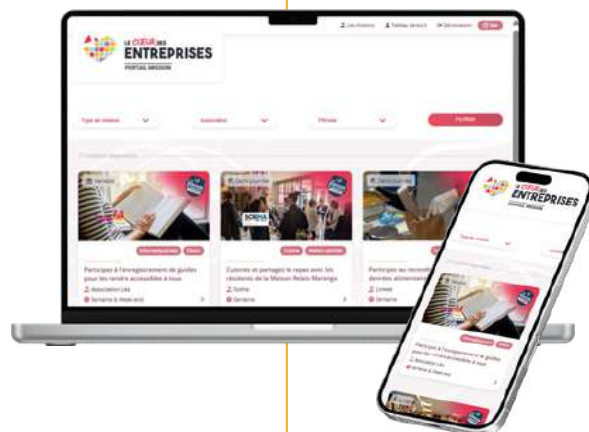
Agir ensemble - Don de temps et de compétences

ACTIONS PHARES

UN NOUVEAU PORTAIL MISSIONS

Pour **faciliter la mobilisation des collaborateurs**, il est essentiel de mettre à leur disposition un site web efficace pour s'inscrire facilement à nos missions.

Grâce à un mécénat de compétences des équipes IT de l'entreprise Europa Organisation, ce nouveau Portail missions a pu voir le jour en septembre 2025.



LA RENCONTRE DES RÉFÉRENTS



Ce rendez-vous qui **rassemble, tous les 2 mois, les référents du Coeur des Entreprises**, a vocation à mieux prendre connaissance des actualités du collectif, mais également à témoigner de leurs bonnes pratiques, partager et venir à la rencontre de nos associations partenaires.

La rencontre des référents s'est tenue **5 fois en 2025**.

KIT PRATIQUE POUR ENGAGER LES COLLABORATEURS

Grâce à une **commission pilotée par Le Coeur des Entreprises et constituée de 7 collaborateurs d'entreprises de notre collectif**, un travail de réflexion a été mené pour définir les étapes et actions clés nécessaires à l'animation de l'engagement collaborateurs. **Un kit pratique**, destiné aux référents du Coeur des Entreprises de chaque entreprise, a ainsi été mis à leur disposition pour les aider au quotidien.



Agir ensemble - Don de temps et de compétences

TÉMOIGNAGES

MISSION DE BÉNÉVOLAT

L'Estival, c'est la distribution de repas aux femmes seules, aux familles, aux enfants... mais pas seulement. En réalité, c'est bien plus que ça. En tant que bénévole, notre mission est d'**apporter un peu d'humanité dans le quotidien de personnes** souvent confrontées à une grande précarité. Écouter, soutenir, partager, rire... **c'est là que se trouve le vrai cœur de notre engagement.** Les heures passées aux côtés des autres bénévoles et des bénéficiaires ont été plus enrichissantes que je ne saurais le raconter. Loin de mon quotidien de fonction support dans une grande entreprise, cette expérience m'a profondément marquée. On croise, sans vraiment les voir, tant de personnes qui vivent dans la précarité.

Aller humblement à leur rencontre, c'est mettre les deux pieds dans une réalité qu'on ne doit pas ignorer. Grâce aux bénéficiaires, j'ai vécu des moments simples, vrais, et profondément humains et j'ai, au final, distribué bien plus de sourires que de repas.

Le Cœur des Entreprises nous offre l'opportunité d'agir chacun à notre niveau. On se fait du bien en faisant du bien aux autres, c'est la force du collectif.



Clélia BRIDIER

*Business Legal Counsel,
Actia Group*



Le Groupe Parera a choisi de soutenir l'association JobIRL, qui œuvre en faveur de l'insertion professionnelle des jeunes, en les mettant en relation avec le milieu de l'entreprise.

L'objectif, c'est de construire quelque chose dans la durée avec cette association. Ce choix a été fait par notre entreprise car cette thématique de l'insertion professionnelle fait partie de nos valeurs.

En 2025, nous avons participé notamment à des salons de l'emploi, des forums métiers. Nous avons par ailleurs ouvert les portes de notre entreprise pour que les lycéens viennent découvrir directement nos métiers sur place. L'idée, c'est de mieux faire connaître nos métiers (comme le patrimoine, la détection, les données géospatiales, la cartographie) auprès des jeunes, qu'ils n'auraient pas forcément le réflexe d'interroger.

Enfin, 9 collaborateurs de notre groupe se sont mobilisés en tant que mentors auprès de jeunes.

Je me suis moi-même engagée en accompagnant une étudiante mentorée. Ce n'est pas uniquement au mentoré que cette expérience apporte. Cela permet un recul sur sa propre expérience, qui nous fait avancer aussi.

L'échange qu'on construit est super valorisant. Il y a la reconnaissance que l'on reçoit alors que ce sont juste des conseils. Tout ça n'a pas de prix ; **c'est vraiment des sourires, du partage. On favorise le décroisement entre le monde professionnel et le monde scolaire pour créer des passerelles : on est tous interconnectés.**



Morgane CLAUDEL

Chargée de projets RSE, groupe Parera

Agir ensemble - Don de temps et de compétences

TÉMOIGNAGES

MISSION DE BÉNÉVOLAT

Le 1er octobre, à l'occasion de l'Impact Day - la journée annuelle d'engagement de Deloitte - nous avons notamment rejoint L'Arche en Pays Toulousain, une communauté inclusive où vivent et travaillent ensemble des personnes avec et sans handicap mental, dans un esprit de solidarité et de joie.

Après un délicieux déjeuner préparé par les résidents, chacun a pu **s'impliquer concrètement à travers différents ateliers** : jardinage pour redonner vie aux espaces verts ; mise en blanc d'un mur qui accueillera bientôt une fresque ; maraîchage aux côtés des bénéficiaires ; atelier sous-traitance, véritable levier d'inclusion professionnelle.

Une journée **riche en émotions, en partages et en apprentissages**, qui rappelle combien **l'engagement collectif peut faire bouger les lignes et construire une société plus inclusive**.



Sarah SABADIE MOUSSOUNI

Directrice Développement & Marketing, Deloitte Toulouse

MÉCÉNAT DE COMPÉTENCES



Pourquoi l'entreprise GA Smart Building a souhaité collaborer avec l'association LEA :

Nous partageons les mêmes valeurs de solidarité et de bienveillance, et nous avons également un axe de notre stratégie de mécénat destiné à soutenir toutes les formes de handicap.

Emma OLIVAUD

Cheffe de projet en stratégie durable et qualité, GA Smart Building

Je ne savais pas ce qu'était le mécénat de compétences et lorsque l'on m'a présenté l'association LEA qui accompagne les parents d'enfants handicapés et/ou malades, **je me suis tout de suite projeté car personne n'est à l'abri**. Nous sommes 3 ingénieurs développeurs de GA à travailler une fois par semaine sur **le développement d'une application mobile qui vise à aider les parents en leur proposant plein de fonctionnalités**. Pouvoir aider cette association, lui permettre d'avancer plus rapidement, **ça fait sens**.

Xavier LESCIEUX

Ingénieur en développement logiciel, GA Smart Building





AGIR ENSEMBLE



Don en nature





De haut en bas et de gauche à droite :

- don de matériel numérique par les équipes du Groupe Cargo à l'association UCRM;
- don de matériel numérique par les équipes Celad à l'association Combustible Numérique;
- don de cahiers par les équipes du Groupe Jimenez à l'association Proxité Toulouse;
- don de fournitures de bureau par les équipes Caso Patrimoine à La Banque Alimentaire de Toulouse;
- don de cartons par l'équipe Annex à l'association Lazare Toulouse;
- don d'un rétroprojecteur par les équipes de l'IRDI au Secours Catholique Ariège-Garonne;
- don de mobilier de bureaux par GA Smart Building à l'association Simon de Cyrène Toulouse.

Agir ensemble

DON EN NATURE

Grâce au partenariat de confiance et durable que le collectif entretient avec les associations partenaires, et à la sensibilisation sur la précarité auprès de tout un chacun, **de plus en plus de dons spontanés sont réalisés à l'initiative des entreprises.**

Ex. de dons : don de mobilier de bureau, don de denrées alimentaires, don de matériel informatique ou bureautique, don de fournitures scolaires...

LE RÔLE DU COEUR DES ENTREPRISES

- **Mettre en lien** entreprises et associations; et **coordonner** la récupération des dons,
- **Faire se rencontrer associations et entreprises** pour sensibiliser sur le contexte de la précarité et pour créer une relation durable.

CHIFFRES CLÉS & IMPACTS

1,1T.

de denrées alimentaires offerte
permettant la confection de

5 400 repas.

+ DE 50 000

produits d'hygiène donnés aux
associations.

Agir ensemble - Don en nature

TÉMOIGNAGES



Thomas LE BIHAN

Directeur Général -
Région Sud/Ouest,
Newrest

Nos actions réalisées avec Le Cœur des Entreprises, **c'est avant tout une prise de conscience**. Réaliser qu'il est possible d'**être un acteur direct tout en fédérant nos collaborateurs**, en donnant du temps et de l'énergie professionnelle différemment.

Les olympiades du Creps en 2024 ont été le premier point d'ancrage. L'action sportive de cet évènement, liée à une cause solidaire, a permis de réunir tous nos chefs de secteur de la région toulousaine travaillant dans la restauration collective, emmenant avec eux 120 kg de nourriture, mais également des vêtements personnels. La nourriture a été donnée sur place au Secours Catholique Ariège-Garonne, association partenaire, avec laquelle nous avons pu échanger sur notre collaboration lors de cette réunion.

L'année suivante, nous avons renforcé notre action et notre prise de conscience collective, et c'est 250 kg de nourriture qui ont pu être distribués.

En novembre 2025, lors de la réunion annuelle de la région, réunissant les chefs gérants et chefs de secteur, le même principe a été suivi et **l'engagement de tous nous a permis de collecter 1 tonne de marchandises soit plus de 4 500 repas**.

L'implication et la motivation permet de créer des actions simples mais significatives tout en fédérant nos équipes autour d'un projet différent du quotidien professionnel.



Agir ensemble - Don en nature

TÉMOIGNAGES

Grâce notamment au don régulier de produits d'hygiène par les Laboratoires Pierre Fabre, Le Coeur des Entreprises favorise l'accès à l'hygiène auprès de publics en situation de fragilité sur le territoire du grand bassin toulousain.



Le don de produits d'hygiène **crée du lien et fédère les équipes**. C'est une action solidaire qui mobilise nos experts en logistique et **un engagement de cœur pour les collaborateurs**. Chacun est fier d'apporter sa pierre à l'édifice, avec le sentiment de contribuer à une chaîne de solidarité. Ensemble, de manière volontaire, les collaborateurs des entreprises membres du collectif du Coeur des Entreprises permettent à des personnes d'avoir accès à l'hygiène la plus élémentaire.

En 2025: plus de 50 000 produits ont été donnés aux associations soutenues par Le Coeur des Entreprises (La Banque Alimentaire, Linkee, La Casela) et **plus de 4 300 kits d'hygiène ont été confectionnés** avec l'UCRM par les collaborateurs des entreprises membres du collectif.

Le don de produits d'hygiène, **c'est du concret, de l'utile, de l'humain et du sens. Le sens du collectif.**



Pierre-Jean REY

*Directeur des relations institutionnelles et affaires publiques,
Laboratoires Pierre Fabre*



Agir ensemble - Don en nature

TÉMOIGNAGES

Fin 2025, l'entreprise Caso Patrimoine a fait don de mobiliers et matériels de puériculture d'une ancienne crèche en centre-ville de Toulouse. Plusieurs associations, dont Les Restos du Cœur Occitanie, ont pu en bénéficier.



Aux Restos Du Cœur, les "Espaces Petite Enfance" sont des lieux au sein des Centres d'Activités qui permettent un accueil spécifique des publics petite enfance sous la responsabilité de leurs parents. Ils sont créateurs de liens et de rencontres avec nos bénévoles.

Quand le Cœur des Entreprises m'a proposé de pouvoir récupérer des contenus d'une crèche de Caso Patrimoine, ma joie fut immense de pouvoir faire bénéficier à 2 associations départementales des Restos Du Cœur (Gers et Tarn-et-Garonne) **ce don en nature précieux, dans un état remarquable et de qualité !**

MERCI de tout cœur à Caso Patrimoine et au Cœur des Entreprises pour cette belle générosité à destination des enfants de nos personnes accueillies ! Et j'espère que d'autres projets viendront consolider ce partenariat exemplaire.



Jacques LIN-KWANG

Prospecteur régional Occitanie dons en nature, Restos du Coeur





AGIR ENSEMBLE



Soutien à l'insertion professionnelle





De haut en bas et de gauche à droite :

- participation de collaboratrices et collaborateurs de Sogclair, Laboratoires Pierre Fabre, agence Axa Galey-Labauthe à notre 2e forum insertion;
- prise de parole par Philippe Chausson (président du Coeur des Entreprises) et Christian Libéros (président de l'UCRM) lors de notre 2e forum insertion;
- visite de l'usine de Muret des Laboratoires Pierre Fabre : Karine de Macedo (chargée de développement et des partenariats Entreprises secteur handicap, UCRM), Olivia Guiraud-Chaumeil (Déléguée générale, Le Coeur des Entreprises), Julien Rousseau (Responsable RSE, Engagement Collaborateurs & Citoyens, Laboratoires Pierre Fabre);
- Vivienne Fradelin et Suzy Dumaire, collaboratrices des Laboratoires Pierre Fabre. Suzy a été embauchée en intérim suite à la mise en relation du Coeur des Entreprises avec Les Laboratoires Pierre Fabre, dans le cadre de ses actions en insertion professionnelle.



Agir ensemble

SOUTIEN À L'INSERTION PROFESSIONNELLE

Faciliter l'insertion professionnelle de personnes en grande précarité participe du parcours d'aide que nous pouvons apporter en tant que collectif d'entreprises responsable sur notre territoire.

Il s'agit de **présenter des métiers** présents au sein de nos entreprises membres, d'aider des bénéficiaires à se **préparer à la recherche d'emploi** via des simulations d'entretiens à l'embauche, de proposer des **visites d'entreprises**, d'**accueillir des stagiaires**, de permettre des **embauches**.

LE RÔLE DU COEUR DES ENTREPRISES

- **Ouvrir les portes des entreprises membres** aux associations pour des stages, visites, immersions, embauches,
- **Favoriser une relation de travail fluide et constructive entre associations et entreprises** : commissions de travail, réflexions collectives et expérimentation.

CHIFFRES CLÉS & IMPACTS

1 forum insertion

216 simulations d'entretiens d'embauche.

42 collaborateurs présents.

8 métiers représentés.

3 embauches.

4 visites d'entreprises.

1 journée immersion.

1 job-dating.

Agir ensemble - Soutien à l'insertion professionnelle

TÉMOIGNAGES

FORUM INSERTION

En 2025 s'est tenu notre 2e forum insertion. Cet événement a vocation à faire se rencontrer les bénéficiaires de nos associations partenaires et nos entreprises membres. Deux temps forts rythment cette journée : la présentation de métiers par les collaborateurs eux-mêmes et la simulation d'entretiens d'embauches.



C'est de la bienveillance. On ne porte absolument pas de jugement. Justement, il faut être volontaire et sortir un peu de la zone de confort. **C'est que du positif, on crée du lien social. Et ça, c'est très important.**



Lorraine HESSLOEHL

Manager A&A, Deloitte Toulouse

Dans le cadre de ma fonction, j'ai accompagné une dame bénéficiaire à ce forum. **Cet événement lui a apporté énormément de confiance.** Elle s'est révélée en entretien. C'était l'objectif de cette journée et je pense qu'il a été atteint.



Laetitia CAZENEUVE

*Conseillère en insertion sociale et professionnelle,
Banque Alimentaire de Toulouse et sa région*



J'inciterais mes collègues à prendre le temps de venir et ne pas hésiter à passer deux heures, une demi-journée, à donner de leur temps. Apporter notre aide à ces personnes là, ça peut leur permettre de sortir un peu de leur quotidien qui n'est pas aussi facile que le nôtre.



Jean-Baptiste SANS

Supervisor Audit, KPMG Toulouse

Aujourd'hui, j'ai un poste de cariste intérimaire chez Pierre Fabre. **J'ai pu trouver ce travail grâce à ce forum et l'UCRM.** Je n'avais pas beaucoup d'expérience, on m'a donné ma chance, réellement, et ça fait plaisir. Je me sens beaucoup plus libéré depuis que j'ai repris le travail.



Anthony CHARPENTIER

Cariste intérimaire, Laboratoires Pierre Fabre



Agir ensemble - Soutien à l'insertion professionnelle

TÉMOIGNAGES

VISITE D'ENTREPRISE, SIMULATIONS D'ENTRETIENS D'EMBAUCHE...

La rencontre des équipes Dediennne Aérospce avec l'association Ecole de Production de l'ICAM à Toulouse :

2025 a été marquée par notre engagement en faveur de l'insertion professionnelle, à travers le dispositif du Cœur des Entreprises. **Nous avons initié un partenariat avec l'ICAM Ecole de Production, qui fait sens puisque les métiers enseignés à l'ICAM sont au cœur de notre activité.**

Nous avons eu le plaisir d'accueillir les jeunes de l'association dans nos locaux pour **qu'ils découvrent l'ensemble de notre chaîne de production** et pour échanger directement avec nos experts métiers. Nous avons également **organisé un atelier dédié à la sécurité en milieu industriel** pour transmettre des réflexes essentiels et contribuer à l'ancrage d'une véritable culture sécurité. Nous avons aussi mené des **simulations d'entretiens individuels conduites par notre équipe RH**; des temps d'échanges pour aider les élèves à gagner en confiance et valoriser leurs compétences.

Une **collaboration enrichissante, qui a permis de valoriser nos savoir-faire, de renforcer l'engagement** de nos collaborateurs autour de la transmission et donner encore davantage de sens à notre activité.



Zorha RIZZETTO
Nathalie CAZES
Laura BALASSI
Sophie LECOUFFE

Dediennne Aerospace



Lors de notre événement sportif solidaire, prise de parole de Nathalie Cazes (Dediennne Aerospace, à droite sur la photo) aux côtés d'Isabelle Pichard (Ecole de Production Icam à Toulouse).

À l'École de Production Icam, nous formons des jeunes entre 15 et 18 ans aux métiers de l'usinage ou de la chaudronnerie. Ces jeunes ont généralement un parcours scolaire ou de vie atypique. Grâce au Cœur des Entreprises, une collaboration a été initiée entre l'entreprise Dediennne Aérospce et notre association.

Cette mise en relation a permis la construction rapide de projets partagés et l'établissement de liens forts au service des jeunes. De **nombreuses actions concrètes** ont été menées: visites d'entreprise, organisation d'un module de formation sécurité, ateliers sur la posture professionnelle, relecture de CV et simulations d'entretiens, ainsi que des propositions de sous-traitance de production.



Isabelle PICHARD

Responsable Pédagogique, Ecole de Production Icam, Toulouse

Agir ensemble - Soutien à l'insertion professionnelle

TÉMOIGNAGES

EMBAUCHE

Grâce à la mise en relation entre l'entreprise Newrest et l'association Solenciel à Toulouse, une bénéficiaire de l'association a pu être embauchée au sein d'un restaurant de l'entreprise :

Avoir un emploi, ça signifie beaucoup pour moi, parce qu'avant c'était dur. Maintenant, ça va grâce à Solenciel. Aujourd'hui, je me réveille pour aller au travail, gagner de l'argent pour mes enfants car je suis toute seule avec eux. Merci à Bérengère et Lucie pour cette opportunité de travail. A la fin du mois, **je suis heureuse, parce que je peux acheter à manger à mes enfants et faire quelque chose en famille**. Quand je regarde en arrière et maintenant, il y a eu beaucoup de changements. J'ai des cours de français pour bien parler. Je suis quelqu'un qui n'a jamais été à l'école, mais maintenant je sais lire. Je suis fière de moi. Je veux juste dire merci.



*Bénéficiaire de l'association
Solenciel à Toulouse*



Nous sommes très heureux de pouvoir faire ça, **c'est humainement très important pour nous**. Les choses ont été très bien amenées par Bérengère. Nous lui avons donné en amont nos besoins sur site, avec l'emploi du temps du futur collaborateur à recruter. Elle nous a proposé une bénéficiaire et **ça s'est tout de suite bien passé**.

L'idée, c'était d'intégrer ce salarié comme toute intégration d'un nouveau salarié, sans forcément en parler aux équipes. Nous avons quand même eu un œil attentif. Ce que l'on sent vraiment avec cette bénéficiaire, c'est **son envie d'être là et de travailler. Elle n'est pas à ce poste par défaut ou défi**.



Gaëtan JORDANA

*Responsable de secteur chez Newrest Restauration Région Sud-Ouest,
Newrest*

Liès BOUTRAH

Directeur de restaurant, Newrest



Nous avons été **impressionnés par l'osmose qu'il y a eu entre tout le monde**, une bienveillance générale qui s'est créée autour de notre bénéficiaire et qui lui a permis de **se reconstruire**.



Bérengère OUSTRY

Responsable d'antenne et des partenariats, Solenciel à Toulouse





AGIR ENSEMBLE



Mise à disposition temporaire
de biens immobiliers





Maisons situées à Tournefeuille et Cugnaux, prêtées par Promologis et Endroit de Cités.



Agir ensemble

MISE À DISPOSITION TEMPORAIRE DE BIENS IMMOBILIERS



L'hébergement est **une condition essentielle à une reconstruction durable et un retour à l'autonomie** pour les personnes vulnérables. C'est pourquoi nous menons collectivement des **projets d'hébergement transitoire**, en mobilisant des maisons, mises à disposition temporairement par des propriétaires.

Le temps de l'hébergement, **un accompagnement social global** et dynamique est délivré par une association partenaire.

LE RÔLE DU COEUR DES ENTREPRISES

- **Capter** des maisons et des terrains,
- **Tenir le rôle d'intermédiaire** et de **tiers de confiance** vis-à-vis des propriétaires,
- **Soutenir financièrement** les travaux d'installation et des investissements,
- **Faciliter et coordonner** les projets.

CHIFFRES CLÉS & IMPACTS

6 maisons mises à disposition.

46 femmes et enfants hébergés* pendant **+ de 7 000** nuitées*.

64% des familles accompagnées* ont pu accéder à un logement social à l'issue de ce dispositif.

*Chiffres UCRM

Agir ensemble - Mise à disposition temporaire de biens immobiliers

NOS PARTENAIRES & TÉMOIGNAGE

NOS PARTENAIRES

Ce dispositif de mise à disposition temporaire de biens immobiliers n'aurait pu voir le jour sans le **partenariat de confiance avec des promoteurs locaux et un bailleur de logements abordables**; propriétaires de ces maisons. **Mais également grâce à l'association UCRM**, gestionnaire des biens et chargée de l'accompagnement des bénéficiaires hébergés, dans le cadre d'une délégation confiée par les services de l'Etat.

COGEDIM



Promologis ^{AL}
Groupe ActionLogement

UCRM
Inclusion sociale - Santé - Emploi

TÉMOIGNAGE



La FPI Toulouse Occitanie a naturellement souhaité soutenir Le Cœur des Entreprises dans le déploiement de solutions d'hébergement temporaire à destination des femmes et enfants en situation de vulnérabilité.

Ce dispositif incarne une réponse à la fois humaine, utile et pragmatique : il permet de valoriser des bâtiments vacants en attente de démolition en leur donnant **une vocation sociale immédiate**. Au-delà de l'engagement solidaire, cette démarche présente également un intérêt opérationnel en sécurisant ces sites contre les risques de squats ou de dégradations.

C'est **une approche responsable et intelligente de la gestion transitoire**, qui conjugue impact social et bon sens économique. Pour les promoteurs, contribuer à ce projet est à la fois gratifiant et porteur de sens : c'est **une manière concrète de mettre notre métier au service de l'intérêt général** et de participer, à notre échelle, à une dynamique collective profondément utile.



Laetitia VIDAL

*Directrice Générale de Pierre Passion
et Présidente de la FPI Toulouse Occitanie*

Agir ensemble - Mise à disposition temporaire de biens immobiliers

TÉMOIGNAGES

BILAN DE CETTE OPÉRATION

En l'espace de 13 mois, **6 maisons** ont été confiées au Cœur des Entreprises, permettant à **46 personnes*** en **situation de fragilité** sur Toulouse d'être mises à l'abri, pour un total de plus de **7 000 nuitées***.

**Chiffres UCRM*

TÉMOIGNAGE



Le Cœur des Entreprises a été le réacteur, l'organisateur, le fédérateur de cette opération ; et il a permis qu'un climat de confiance entre tous les acteurs se mette en place.

Loger des personnes un temps, c'est aussi s'assurer que les sorties des usagers sont parfaitement programmées, et qu'un parcours d'accompagnement est en place.

L'une des valeurs ajoutées de ce partenariat : **nous avons travaillé sur des parcours courts et l'insertion de ces personnes-là s'est très bien passée**. En moins de 12 mois, la situation d'insertion des personnes accompagnées a été totale.

Pour nous qui gérons d'ordinaire des dispositifs de 48 à 70 mois, l'intervention du Cœur des Entreprises a été un vrai révélateur.

Les pouvoirs publics ont été par ailleurs des témoins très favorables à ce partenariat, et cela est très important pour nos organisations.

Ce que fait le Cœur des Entreprises est maintenant reconnu par les pouvoirs publics de manière très importante.



Christian LIBÉROS

Président de l'UCRM

Agir ensemble - Mise à disposition temporaire de biens immobiliers

TÉMOIGNAGES

Je suis maman de jumeaux. Je suis dans la maison de Tournefeuille depuis 4 mois (fin octobre 2025). **J'étais contente de savoir que j'allais avoir ce logement ; notamment pour mes enfants, leur épanouissement et leur encadrement qui est l'objectif premier.**

Cette maison est belle, grande et les enfants sont épanouis. Et c'est très calme.

De temps en temps, on fait des sorties, on va à la plage, on fait des pique-niques, des repas partagés et aussi parfois des formations. J'ai commencé un travail dans le ménage.

Grâce à l'association, **j'ai commencé à m'ouvrir peu à peu, la confiance s'est installée, j'ai grandi.**



Audrey

Bénéficiaire accompagnée par l'UCRM

Je suis travailleuse sociale depuis 2 ans et des parcours comme Audrey, j'en accompagne plusieurs. Le SIAO a pour mission d'orienter les personnes vulnérables vers des associations telles que la nôtre, où il leur est proposé **un hébergement et un accompagnement global.**

Ce qui m'intéresse dans ce travail, c'est de me dire qu'avec notre accompagnement, les personnes peuvent accomplir ce qu'elles souhaitent vraiment pour elles-mêmes. **Cela leur permet de stabiliser leur situation qui est souvent complexe et difficile.** Nous nous positionnons comme un appui, un soutien dans cette démarche, avec pour objectif de **restaurer leur capacité d'action et de renforcer leur pouvoir d'agir.**

Avec Audrey, nous travaillons ensemble la prochaine étape, l'accès à un logement plus pérenne, en soutenant notamment sa candidature auprès des bailleurs sociaux de Toulouse. J'aide également Audrey dans ses démarches administratives et en fonction de ses demandes et de ses besoins.



Marie JOUAULT

Travailleuse sociale, UCRM

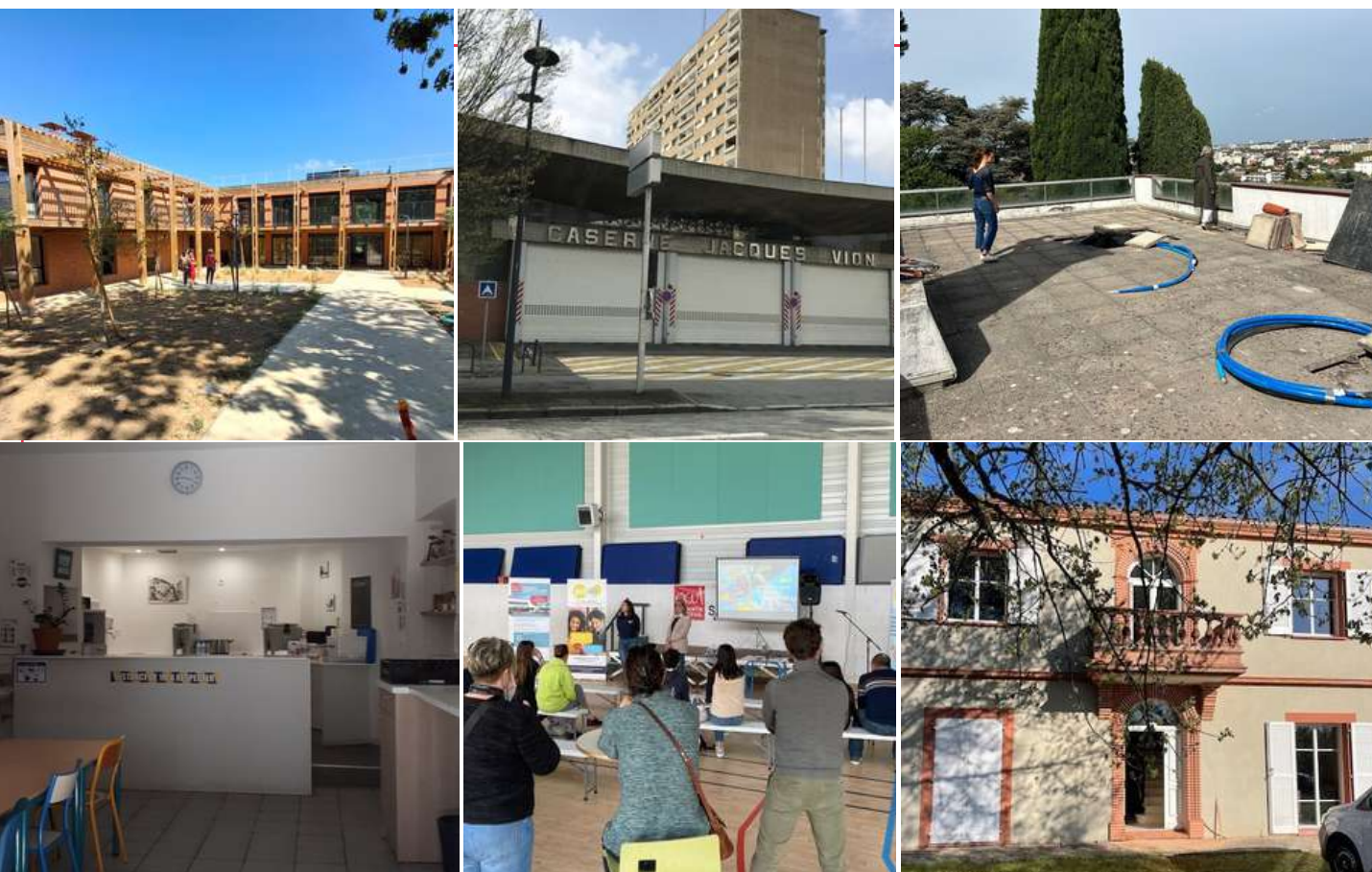


AGIR ENSEMBLE



Mécénat financier et projets soutenus





De haut en bas et de gauche à droite, quelques exemples de projets soutenus financièrement par Le Coeur des Entreprises en 2025:

- participation à l'achat d'un véhicule PMR;
- rénovation d'une chaudière;
- participation au financement de studios dits de "décollage";
- réaménagement et réhabilitation d'un accueil de jour;
- participation au projet de partenariat éducatif innovant pour l'orientation des jeunes;
- remise en état et en sécurité d'une maison à Tournefeuille.



Agir ensemble

MÉCÉNAT FINANCIER ET PROJETS SOUTENUS

Le besoin de soutien financier des associations croît; et les dirigeants des entreprises de notre collectif souhaitent se mobiliser pleinement en vue de générer plus d'impact collectivement.

La totalité des dons versés par les entreprises adhérentes sont distribués à 100% aux projets des associations partenaires.

LE RÔLE DU COEUR DES ENTREPRISES

Le Coeur des Entreprises joue son **rôle de mécène de différentes manières** :

- en finançant la remise en état de maisons, dans l'objectif d'héberger temporairement des personnes en situation de fragilité,
- en soutenant des projets portés par les associations partenaires.

En tant que **tiers de confiance**, Le Coeur des Entreprises sélectionne avec rigueur les projets portés par les associations référencées par le collectif.

C'est donc **l'assurance que les dons soient affectés au territoire toulousain, pour des projets fiables et solides**, ainsi qu'un suivi mené par l'équipe du fonds de dotation.

CHIFFRES CLÉS

160 K€ attribués :

- 25 K€** pour l'achat d'un véhicule PMR à l'association Simon de Cyrène de Toulouse.
- 25 K€** pour la participation à la réhabilitation de l'accueil de jour de l'Ostalada, Secours Catholique Ariège-Garonne.
- 20 K€** de participation au financement de studios d'envol, pour l'association Lazare de Toulouse.
- 15 K€** de participation au projet de partenariat éducatif innovant pour l'orientation des jeunes, auprès des associations JobIRL et Apprentis d'Auteuil de Toulouse.
- 15 K€** pour la participation à la rénovation de la chaudière de la Caserne Vion, à Toulouse.
- 50 K€** de remise en état et en sécurité de 6 maisons prêtées par les promoteurs et bailleurs sociaux, à Toulouse.
- 5 K€** pour la participation au soutien d'un projet de l'association Seuil.
- 5 K€** pour la participation au soutien d'un projet de l'association Trisomie 21 Haute-Garonne.

Agir ensemble - Mécénat financier et projets soutenus

DÉTAIL DE NOS PROJETS SOUTENUS



25K€

Participation à l'achat d'un véhicule PMR.
Association Simon de Cyrène, Toulouse.



25K€

Réaménagement et réhabilitation de l'Accueil de Jour de l'Ostalada.
Association Secours Catholique, Ariège-Garonne.



20K€

Participation au financement de studios dits de "décollage"
Association Lazare, Toulouse.



15K€

Participation au projet de partenariat éducatif innovant pour l'orientation des jeunes.
Associations JobIRL et Les Apprentis d'Auteuil, Toulouse.



15K€

Rénovation de la chaudière,
Caserne Vion, Toulouse.



10K€

Remise en état et en sécurité.
Maison de Promologis, à Tournefeuille.



10K€

Remise en état et en sécurité.
Maison de Endroits de Cité, à Cugnaux.



10K€

Remise en état et en sécurité.
Maison de Promologis, à Tournefeuille.



10K€

Remise en état et en sécurité.
Maison de Promologis, à Tournefeuille.



5K€

Participation au soutien du projet de l'association Trisomie 21 Haute-Garonne.



5K€

Participation au soutien du projet de l'association Seuil.

Agir ensemble - Mécénat financier et projets soutenus

TÉMOIGNAGES



La Fondation Apprentis d'Auteuil porte depuis 4 ans en Occitanie un projet pédagogique autour d'un accompagnement à l'orientation plus fort dans certains de nos établissements.

Grâce à l'appel à projets ouverts en 2025 par le Cœur des Entreprises, nous avons pu nous permettre de travailler avec l'association JobIRL sur un parcours éducatif type et structurant au service des jeunes et des familles et de l'intérêt général.

Sur ce projet, Le Cœur des Entreprises a réussi à **mobiliser son réseau et d'autres acteurs de la solidarité** : le projet a bénéficié du soutien conjoint de la Fondation Stella Group et du Cœur des Entreprises. En partenariat avec les experts de JobIRL, nous pouvons désormais **déployer de nouveaux outils** comme des demi-journées thématiques de découverte des métiers pour les jeunes ou encore des cafés de l'orientation avec les parents, mais aussi des sessions de formation aux outils jobIRL pour nos enseignants et éducateurs, afin de pérenniser au maximum les bonnes pratiques dans le temps !



Anne CHAMBOST

Responsable Relations Bienfaiteurs Sud-Ouest, Les Apprentis d'Auteuil



Depuis plusieurs années, **Le Cœur des Entreprises collabore étroitement avec l'association Simon de Cyrène Toulouse**. Grâce à ce partenariat, des collaborateurs d'**entreprises engagées interviennent bénévolement** au sein de notre structure afin de découvrir nos missions, partager des temps de vie et échanger avec les personnes en situation de handicap que nous accueillons. **Ces rencontres sont riches de sens, de sourires et d'émotions partagées.**

En 2025, Le Cœur des Entreprises a également **soutenu financièrement notre association, nous permettant d'acquérir un véhicule adapté**. Ce véhicule permet à nos habitants de se rendre à leurs rendez-vous médicaux, de faire des sorties extérieures ou même partir en vacances. **Un soutien précieux** qui illustre pleinement les valeurs humaines, solidaires et fraternelles portées par nos deux associations.

Merci Le Cœur des Entreprises pour le travail remarquable que vous menez.



Armelle PAGÈS

Directrice Simon de Cyrène Toulouse

Agir ensemble - Mécénat financier et projets soutenus

TÉMOIGNAGES



L'association Lazare développe et anime des colocations solidaires entre sans-abris et jeunes actifs.

Fin 2025, une nouvelle maison Lazare a pu ouvrir ses portes à Toulouse, et accueille aujourd'hui 8 femmes et 8 hommes dans 2 appartements distincts, ainsi qu'une famille bénévole en charge de la maison qui vit également sur place.

Cette année, grâce au soutien du Cœur des Entreprises, ce sont 4 studios d'envol supplémentaires qui vont pouvoir être créés, via une surélévation du bâtiment existant. Ils permettront à 4 anciens sans-abris d'accéder à un studio, avec plus d'autonomie qu'en colocation, une étape importante dans la construction de l'après-Lazare. Le soutien précieux du Cœur des Entreprises va par ailleurs au-delà du soutien financier, puisque **la société Peyre et le groupe Cargo ont toutes les deux réalisé des dons en nature sur ce projet.**

Nous sommes heureux et très touchés de ce soutien local qui ancre notre maison davantage sur le territoire !

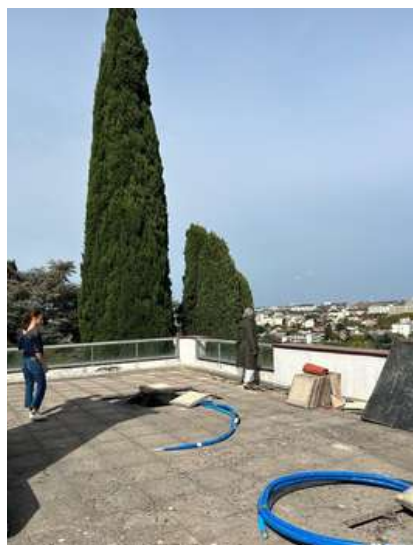
N'hésitez pas à venir donner une nouvelle dimension à ce partenariat en vous invitant à nos repas de l'amitié, qui ont lieu chaque 1er dimanche du mois.

Cette maison Lazare, c'est aussi la vôtre !



Timothée BARRE

Délégué général de l'association Lazare







**Nous souhaitons remercier toutes celles et ceux qui ont contribué
à la réalisation de ce document :
dirigeants, collaborateurs, associations, bénéficiaires, partenaires.**

Conception - rédaction : Le Coeur des Entreprises.
Crédits photos : Le Coeur des Entreprises.
Imprimé sous système de management environnemental chez Reprint,
certifié AFAQ ISO 14001.

© Le Coeur des Entreprises - Juin 2026.





LE **COEUR** DES
ENTREPRISES

Il bat en nous, à l'unisson, pour les plus fragiles.

LE COEUR DES ENTREPRISES

18 place Dupuy

31 000 Toulouse

contact@lecoeurdesentreprises.org

www.lecoeurdesentreprises.org

